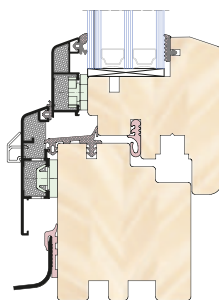
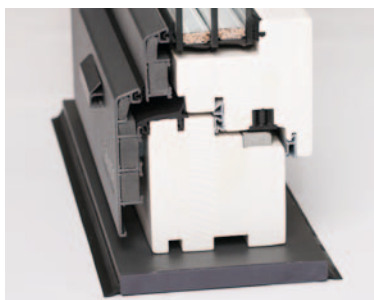
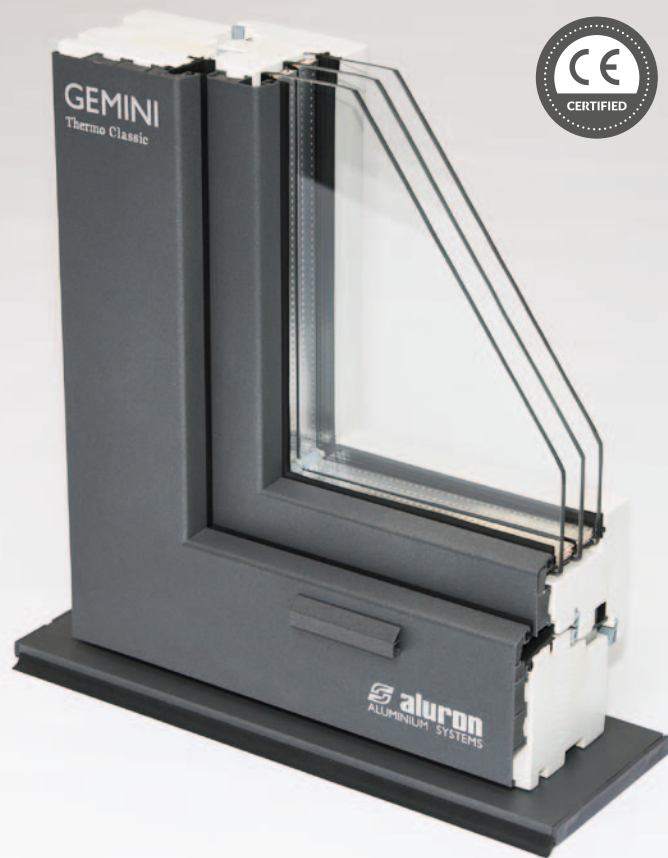


# GEMINI THERMO CLASSIC

okna drewniano-aluminiowe



**Gemini Thermo Classic** jest systemem stosowanym w budynkach o wysokich wymaganiach termicznych i akustycznych. Pod względem dostępnych konstrukcji okiennych i drzwiowych obejmuje szeroki zakres stosowania, analogiczny jak w systemie Classic. Profile systemowe Thermo z izolatorem termicznym, mogą być zamawiane jako ramy z narożami zagniatanymi lub spawanymi.

## DOSKONAŁA TERMIKA

Wypełnienie komór profili aluminiowych izolatorem termicznym, powoduje podwyższenie parametrów termicznych konstrukcji i korzystne przesunięcie izoterm.

## SYSTEMY DOSTĘPNE W WERSJI THERMO:

- Gemini Thermo Soft Line
- Gemini Thermo Linear
- Gemini Thermo Kwadrat
- Gemini Thermo Kwadrat FB
- Gemini Thermo Retro

### → Cechy systemu

Połączenia spawane ram aluminiowych	
Połączenia zagniatane ram aluminiowych	
Grubość przekroju drewna 68-92 mm	
Grubość pakietu szybowego 24-64 mm	
Gięcie profili skrzydła i ramy	

Współczynnik przenikania ciepła  $U_w$  dla okna referencyjnego o wymiarach 1,23x1,48 [m]

$U_w$ [W/(m <sup>2</sup> K)]		Sosna ( $\lambda=0,13$ [W/(mK)]; $\rho=500$ [kg/m <sup>3</sup> ])				Meranti ( $\lambda=0,12$ [W/(mK)]; $\rho=450$ [kg/m <sup>3</sup> ])				Świerk ( $\lambda=0,11$ [W/(mK)]; $\rho=450$ [kg/m <sup>3</sup> ])			
		68 [mm]	78 [mm]	88 [mm]	92 [mm]	68 [mm]	78 [mm]	88 [mm]	92 [mm]	68 [mm]	78 [mm]	88 [mm]	92 [mm]
Pakiet szybowy 4/16/4	$U_g=1,1$ [W/(m <sup>2</sup> K)]	1,244	1,215	1,192	1,185	1,222	1,193	1,171	1,164	1,198	1,171	1,149	1,142
	$U_g=1,0$ [W/(m <sup>2</sup> K)]	1,185	1,156	1,133	1,126	1,163	1,134	1,112	1,105	1,139	1,111	1,090	1,083
Pakiet szybowy 4/16/4/16/4	$U_g=0,7$ [W/(m <sup>2</sup> K)]	0,958	0,925	0,899	0,891	0,936	0,904	0,879	0,871	0,913	0,882	0,858	0,850
	$U_g=0,5$ [W/(m <sup>2</sup> K)]	0,832	0,801	0,776	0,767	0,812	0,780	0,755	0,747	0,790	0,758	0,735	0,726